

# Interruttori di posizione

## Serie E100 – Scheda tecnica



Bremas Ersce SpA  
Via castellazzo 9 – 20040 Cambiago (MI)  
Tel +39 02 95651611 Fax +39 02 95651639  
[www.bremas.it](http://www.bremas.it) [info@bremas.it](mailto:info@bremas.it)  
ISO 9001 Certified Quality System

Cod. E10007IIC



(foto puramente indicativa)



### Approvazioni ed omologazioni internazionali

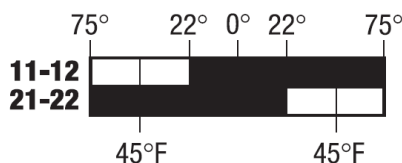
- Interruttore di manovra conforme IEC/EN 60947-1
- Certificato secondo UL file E72861
- Certificato secondo CSA file 026716-0-000



### Caratteristiche tecniche:

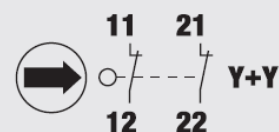
- Corpo in materiale termoplastico e testina in metallo
- Grado di protezione IP66
- Attuatore a leva piegata con rotella in plastica
- Elemento di contatto 2NCa scatto lento
- Apertura positiva dei contatti
- 1 entrata cavo
- Filettatura Pg 13,5
- Peso: 0,13 Kg

### Diagramma corse



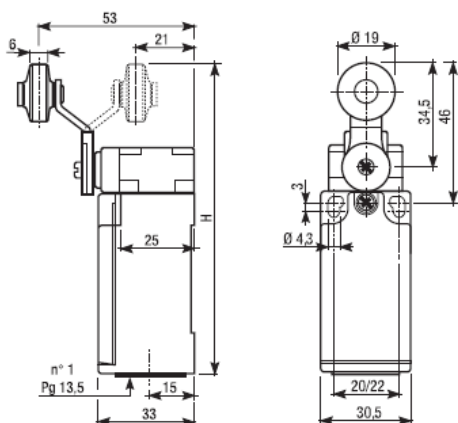
### Elemento di contatto

2NC azione lenta



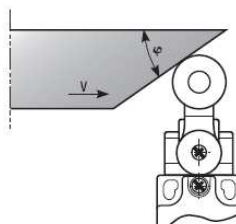
### Dimensioni

misure in mm



H=103,5mm

### Parametri della camma d'azionamento



$\varphi$	V max (m/s)
30°	1,5
45°	1
60°	0,75
60-90°	0,25

Forze di azionamento:

Forza minima di comando	15 Ncm
Forza min. di apertura forzata	35 Ncm

# Interruttori di posizione

## Serie E100 – Scheda tecnica



**Bremas Ersce SpA**  
 Via castellazzo 9 – 20040 Cambiago (MI)  
 Tel +39 02 95651611 Fax +39 02 95651639  
[www.bremas.it](http://www.bremas.it) [info@bremas.it](mailto:info@bremas.it)  
 ISO 9001 Certified Quality System

**Cod. E10007IIC**

		TIPO	E100 / E200 / E300 / E400
Frequenza massima di funzionamento		operaz./ora <sup>1</sup>	3600
Resistenza d'isolamento	500 V DC	MΩ	100
Rigidità dielettrica	50/60 Hz per 1"	V AC	2500 <sup>2</sup>
Tensione nominale d'isolamento	UI IEC947-5-1	V AC	500
Corrente nominale termica	Ithe IEC947-5-1	A	10
Corrente nominale d'impiego	Categoria AC15 le IEC947-5-1/EN60947-5-1 A300	24V	10
		125V	6
		230V	6
		400V	3
Resistenza di contatto	IEC255-7 cat.3 valore iniziale	mΩ	25
Protezione contro cortocircuito	IEC269 (IEC947-5-1) fusibile tipo gL o gG	A	10
Corrente condizionale di cortocircuito	IEC947-5-1	A	1000
Grado di inquinamento	IEC947-5-1	A	3
Grado di protezione	EN 60529		IP66
Protezione contro picchi di tensione		plastica classe	II
		metallo classe	I
Resistenza alle vibrazioni	IEC68-2-6	mm	0,35 ± 15% (10 ÷ 55 Hz ± 1 Hz)
Resistenza agli urti	IEC68-2-27	11ms	g
Durata meccanica			cicli
Durata elettrica	a 250V AC 6A con carico resistivo cosφ=1		cicli
	a 250V AC 6A con carico induttivo cosφ=0,4		cicli
Distanza tra i contatti	Modelli a scatto rapido	mm	2x1,25
	Modelli a scatto lento	mm	2x2
Morsetti di collegamento	Tipo		A vite con intaglio combinato a tegolino retraibile (intaglio Ph. Grandezza 1)
	Vite	M	3,5
	Grado di protezione		IP20
	Materiale		Acciaio classe 8,8 / Zincato
	Max. forza di serraggio viti	Ncm (Kg cm)	120 (12,24)
Sezioni raccordabili	cavo rigido	mm <sup>2</sup>	2x1,5
	cavo flessibile	mm <sup>2</sup>	2x1,5
Numerazione morsetti			Secondo EN50013
Temperatura ambiente	di funzionamento	°C	-35 ÷ +85
			(senza formazione di ghiaccio)
Umidità relativa	di funzionamento		95% max